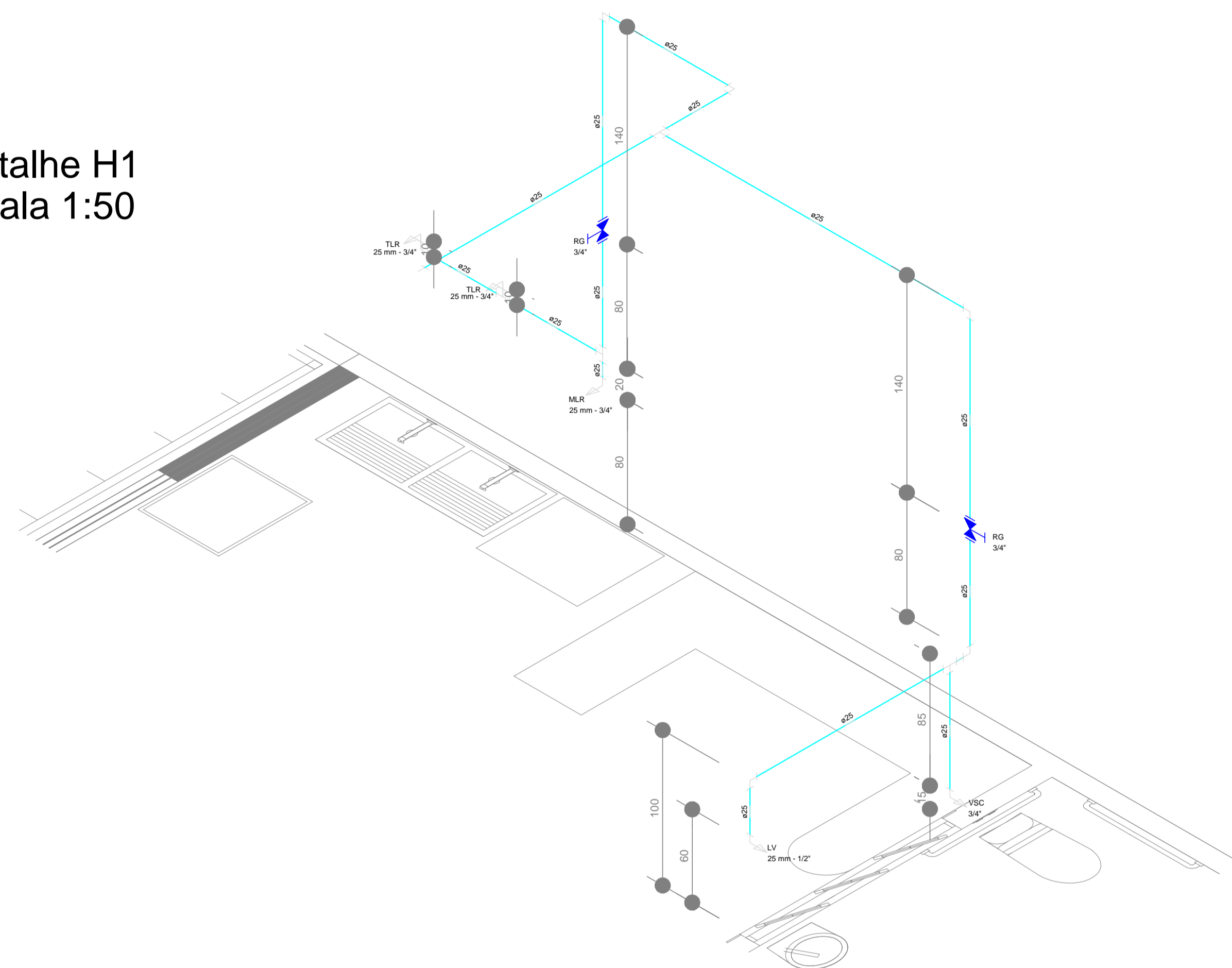
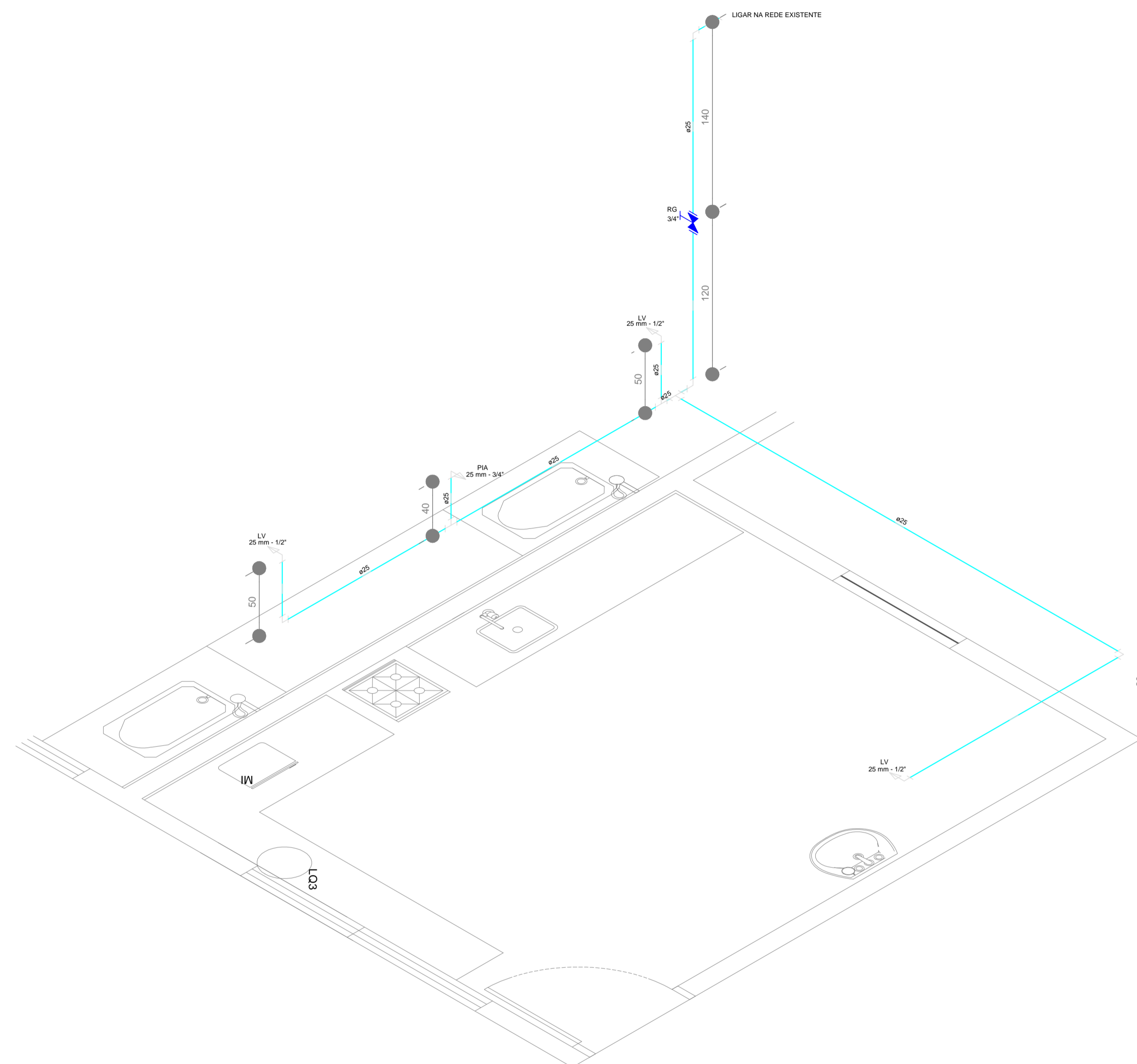


Detalhe H1  
escala 1:50



Detalhe H2  
escala 1:50



## PREFEITURA MUNICIPAL DE VÁRZEA GRANDE

Av. Castelo Branco, Espaço Municipal, 2500 - Centro Sul, Várzea Grande/MT

CEP 78125-700 - Fone/Fax: 65 3688 8000

PROJETO:

REFORMA DA CMEI SÃO DOMINGOS SÁVIO

ASSUNTO:

Detalhes  
Isométricos

DATA:

30/05/2017

UNIDADE:

CM

ESCALA:

Indicada

LOCALIZAÇÃO:

RUA MARIO ABRAÃO NASSARDEN, LOT. SÃO DOMINGOS SÁVIO - CRISTO REI

RESPONSÁVEL TÉCNICO

AUTOR DO PROJETO

CLEITON RODRIGO DA COSTA ARRUDA  
ENGENHEIRO CIVIL  
CREA-MT 038821

FOLHA:

2/10